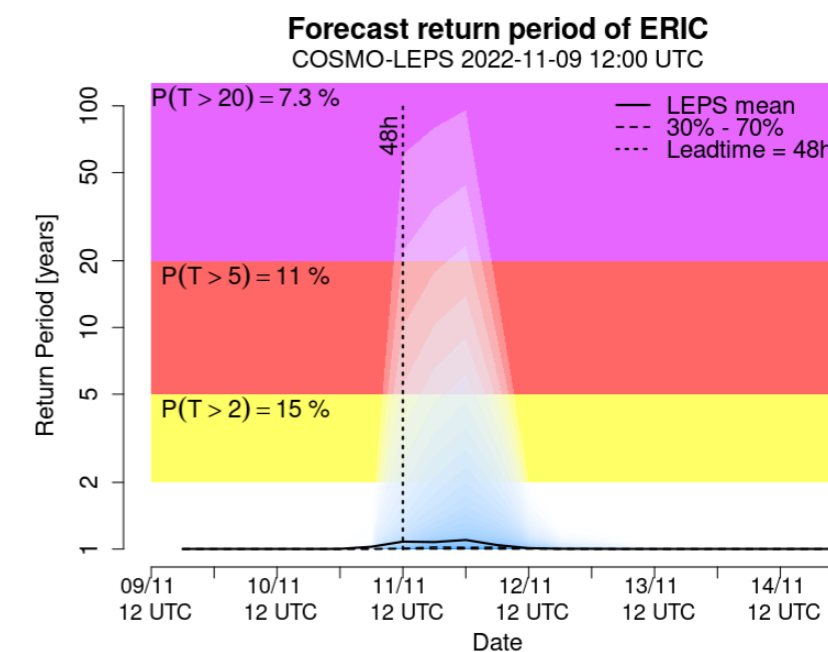
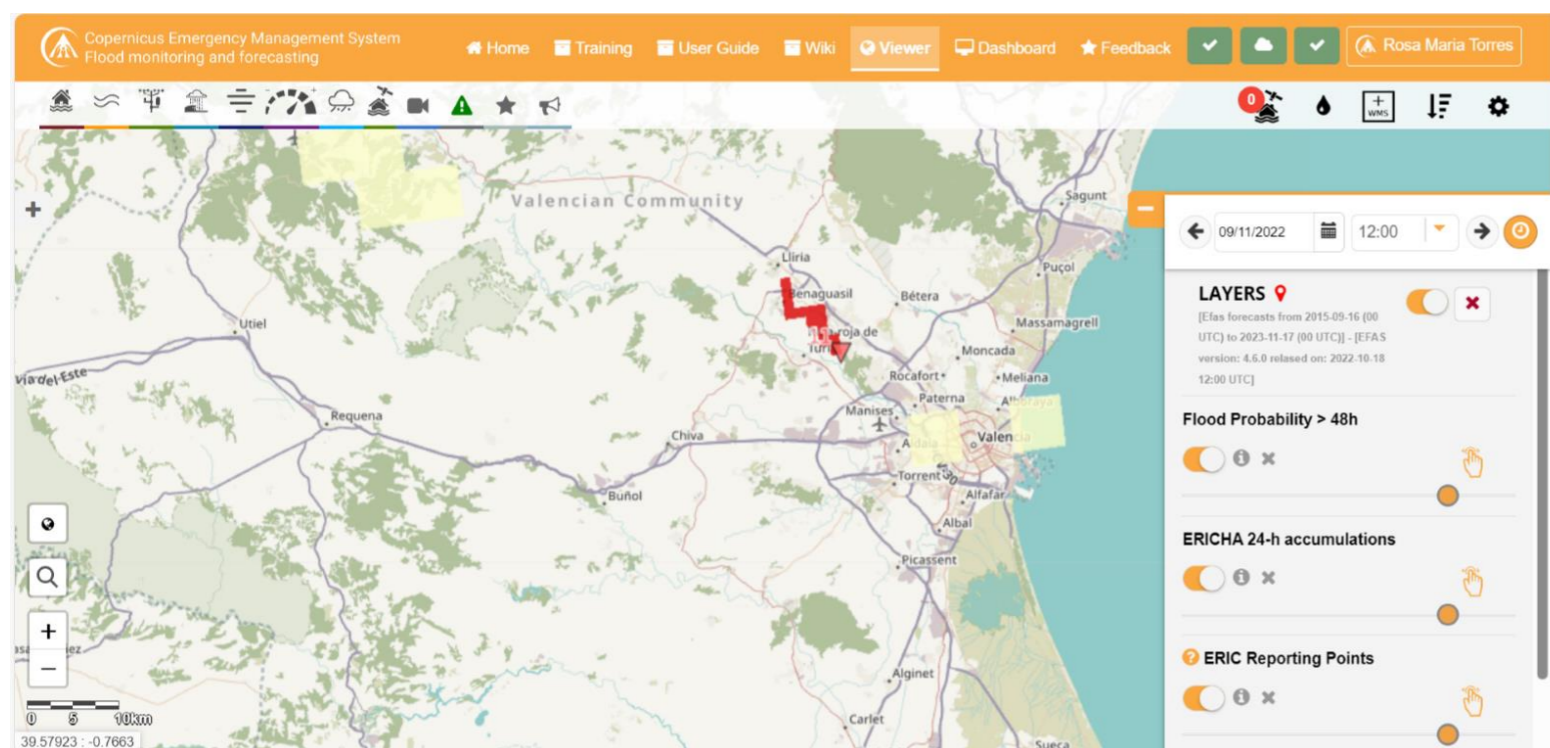
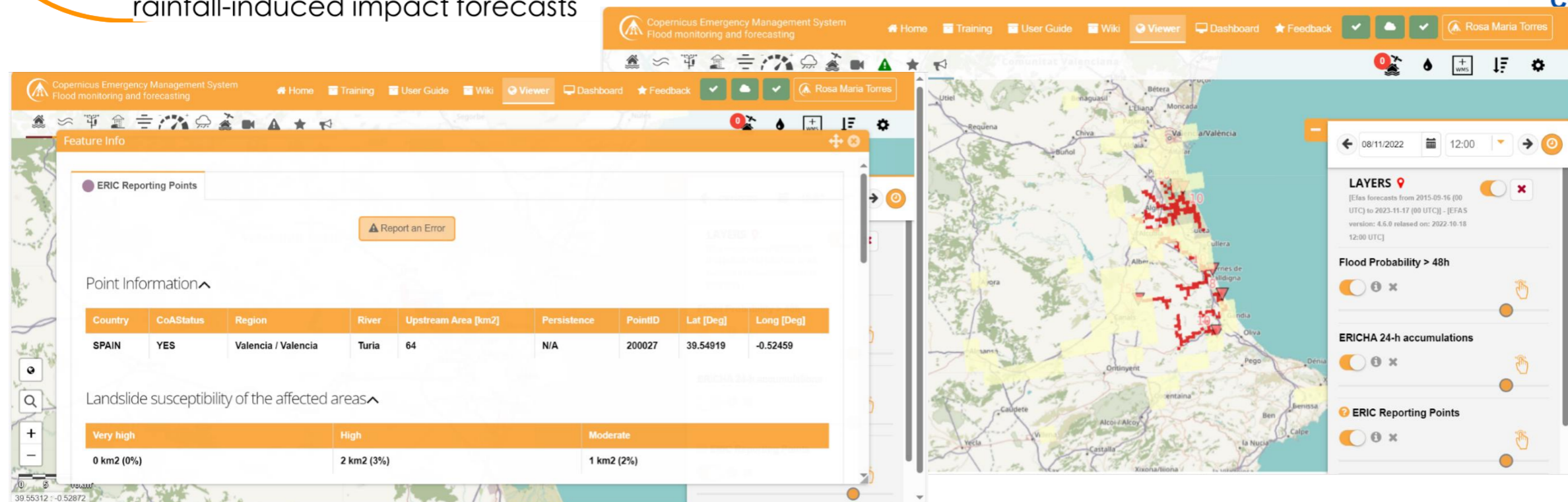


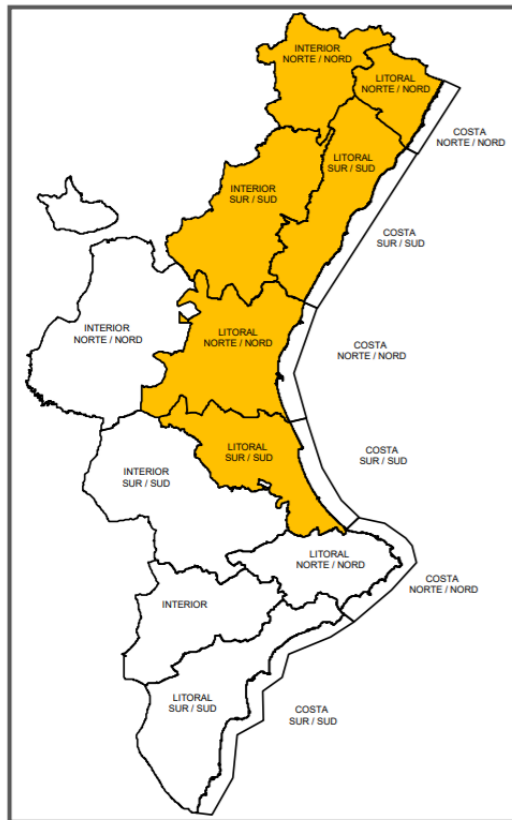
Heavy rainfall: 8th to 9th of November 2023



Avisos realizados:

El episodio inició con los avisos emitidos del día 9. Tales avisos se actualizaron al día siguiente llevando a que se estableciese la **PREEMERGENCIA POR LLUVIAS NIVEL NARANJA** en el litoral de Castellón y Valencia.

ZONAS METEOROLÓGICAS EN PREEMERGENCIA
ZONES METEOROLÒGIQUES EN PREEMERGÈNCIA



•El 12 de noviembre la AEMET informó de fenómenos significativos en la mitad norte por chubascos y tormentas. Ese mismo día a las 11:00h el CCE estableció en:

•**Castellón:**

•PREEMERGENCIA POR LLUVIAS NIVEL NARANJA en el interior norte.

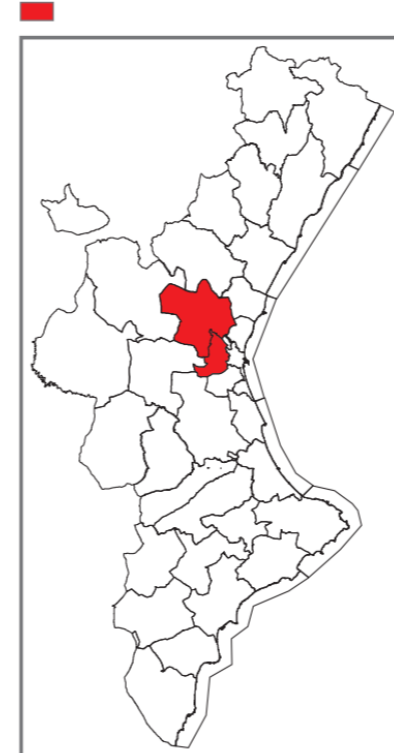
•PREEMERGENCIA POR LLUVIAS en litoral norte, interior sur y litoral sur.

•**Valencia:**

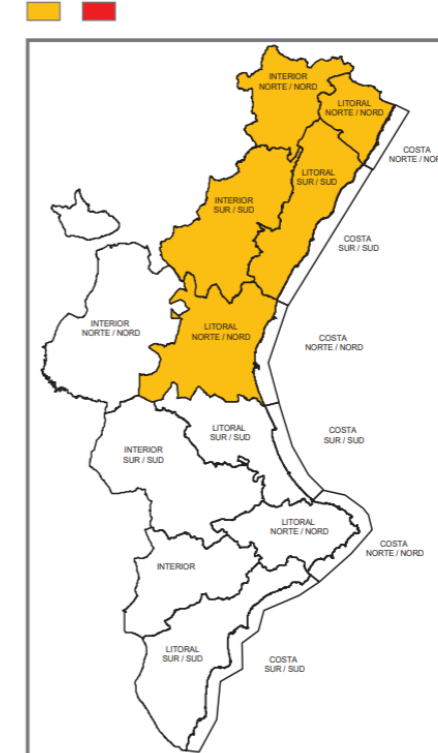
•EMERGENCIA SITUACIÓN 1 por inundaciones en l'Horta Oest y Camp de Túria.

•PREEMERGENCIA POR LLUVIAS NIVEL NARANJA en el litoral norte.

COMARCAS Y MUNICIPIOS EN SITUACIÓN DE EMERGENCIA
COMARQUES I MUNICIPIIS EN SITUACIÓ D' EMERGÈNCIA



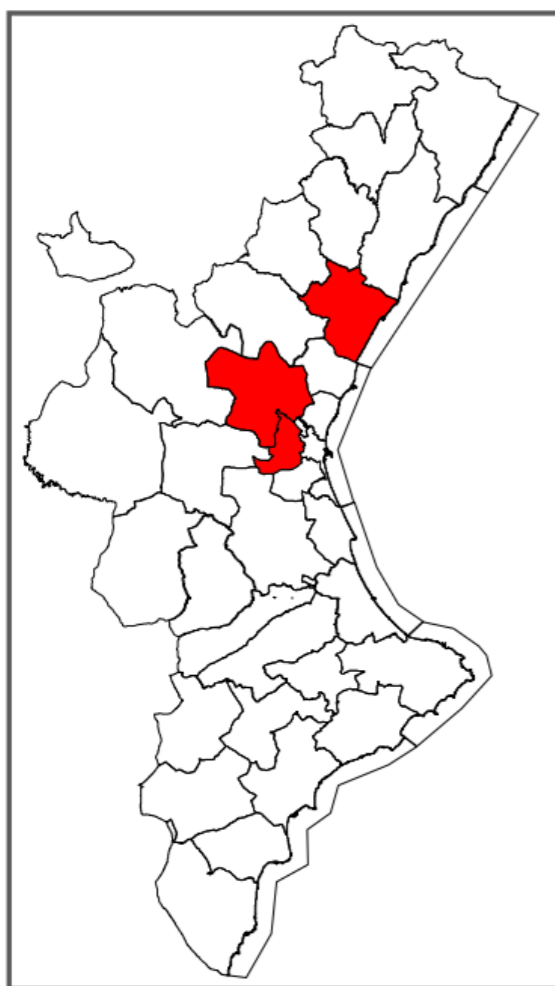
ZONAS METEOROLÓGICAS EN PREEMERGENCIA
ZONES METEOROLÒGIQUES EN PREEMERGÈNCIA



A las 21:15h se emitió una actualización en el que el CCE estableció en Castellón la situación de EMERGENCIA SITUACIÓN 0 por inundaciones en la plana baixa.

- A las 17:40h del día 13, se finalizó la Emergencia Situación 1 por inundaciones en l’Horta Oest y Camp de Túria en Valencia.
- A las 9:50h del día 14 se finalizó la Emergencia Situación 0 por inundaciones en la plana baixa de Castellón.

COMARCAS Y MUNICIPIOS EN SITUACIÓN DE EMERGENCIA
COMARQUES I MUNICIPIS EN SITUACIÓ D' EMERGÈNCIA



2.2 REGISTROS PLUVIOMÉTRICOS SIGNIFICATIVOS DE LAS ÚLTIMAS HORAS

Según AVAMET; a partir de las 00:00h del 14/11 dejan de producirse precipitaciones relevantes en la Comunitat Valenciana.

2.3 REGISTROS ACUMULADOS DESDE EL INICIO DEL EPISODIO

En la siguiente tabla se exponen las principales precipitaciones registradas entre el 10 y 12 de noviembre (Fuente: AVAMET):

Comarques del nord		Comarques del centre		Comarques del sud	
• Xert	395,4	• Torrent Av. al Vedat	231,6	• Pego Musical	116,4
• Rossell Bel	377,6	• Riba-roja de Túria Centro	228,6	• Pego centre	114,8
• la Pobla de Benifassà Coratxà	282,8	• Aldaia Barri del Crist	216,6	• Xàbia Asevi	113,2
• Burriana Centro	262,4	• la Pobla de Vallbona La Muntanyeta	213,4	• l'Atzúbia Forna	113,0
• Vila-real Ies Solaes	261,7	• Torrent Policia Local	206,4	• Dénia Jesús Pobre	112,4
• Sant Mateu Oest	256,7	• Manises la Presa	203,0	• Pego la Plana	111,5
• Rossell Ajuntament	255,0	• Riba-roja de Túria Poligon	196,4	• Xàbia port	109,8
• Sant Mateu Aigua Nova	248,5	• Torrent CEIP Antonio Machado	194,5	• Xàbia Centre Històric	109,8
• Ies Alqueries	247,8	• Benaguasil	181,3		
• Burriana Casa Burga Ivià	245,8	• la Pobla de Vallbona	179,2		
• Vila-real Carinyena	238,2	• l'Elliana centre	175,6		
• Ies Alqueries Cap de Terme	229,4	• l'Elliana Ajuntament	175,0		
• Sant Mateu IES Maestrat	229,0	• l'Elliana Barranc de Mandor	165,0		
• Vallibona	227,8	• Bétera la Conarda	153,2		
• Burriana Club Náutico	221,8	• Vilallonga nord	140,7		
• Vila-real Col·legi Santa Maria	219,0	• Albal centro	137,0		
• Rossell Ies Cases del Riu	216,8	• Albal	136,6		
• Benassal	213,8	• Quart de Poblet	136,0		
• Sant Mateu Molins	210,0	• Torrent el Vedat	124,0		
• Burriana Serratella	208,4	• Vilamarxant Ayuntamiento	120,6		
• Canet lo Roig	207,0	• Marines	118,6		
• Vila-real Urb. Madrigal	204,4	• Xirivella Centro Cívico	118,4		

-Incidencias e información en medios de comunicación y rrss:

El paso de la DANA por la Comunitat Valenciana provocó en los municipios valencianos inundaciones en los pasos inferiores, la caída de cables de luz, retención de vehículos en las carreteras, etc. También sufrió problemas el metro de Valencia, ya sea por retrasos en algunas de sus líneas o por inundaciones.

En Manises, los bomberos recibieron 35 avisos, la mayoría relacionados con rescate de conductores, vaciados de agua, y desalojo en cuatro viviendas debido a los grandes destrozos causados por las fuertes precipitaciones. Además, debido al granizo, se tuvo que cortar la carretera que une al municipio con Riba-Roja.



[DANA y lluvias en Valencia: La DANA se reactiva en plena noche: granizadas e inundaciones en Castellón y otra tromba en Valencia | Las Provincias](#)
[Desalojan cuatro viviendas en Manises afectadas por las lluvias - Levante-EMV](#)