



WEB: <https://www.climalert.net/>

ClimAlert Platform : 7 Risks / Contextual menu

Inundaciones	Satélite - Sentinel 2
Incendios	Indice de humedad
Viento	NDWI
Fenómenos costeros	NDVI
Olas de calor	Color natural
Olas de frío	
Sequías	
	Avisos - AEMET
	Sensores
	Satélite - Landsat 8
	Previsión - GFS
	Previsión - ECMWF
	Previsión - Harmonie-Arome
	Previsión - EFAS
	Algoritmos
	Tormentas



Sensores

- Acumulación de lluvia 1h (IMIDA)
- Acumulación de lluvia 10 minutos (AEMET)
- Acumulación de lluvia 24h (IMIDA)
- Acumulación de lluvia 1h (CH Segura)
- Acumulación de lluvia 1h (AEMET)
- Acumulación de lluvia 24h (CH Segura)**

Data updates:

Every 10 minutes: precipitation and lightning from AEMET.

Every 15 minutes: Estimated radar precipitations by EFAS.

Every 60 minutes: Precipitations SAIH, SIAM and AEMET.

Every 24 hours: Accumulated precipitation of the previous day SIAM, last 24 h SAIH.

Every 5 days: Satellites sentinel 2A/2B -> 10 m

Every 8 days: Landsat 8/9 satellites -> 15 m

<https://climalert.imida.es/>

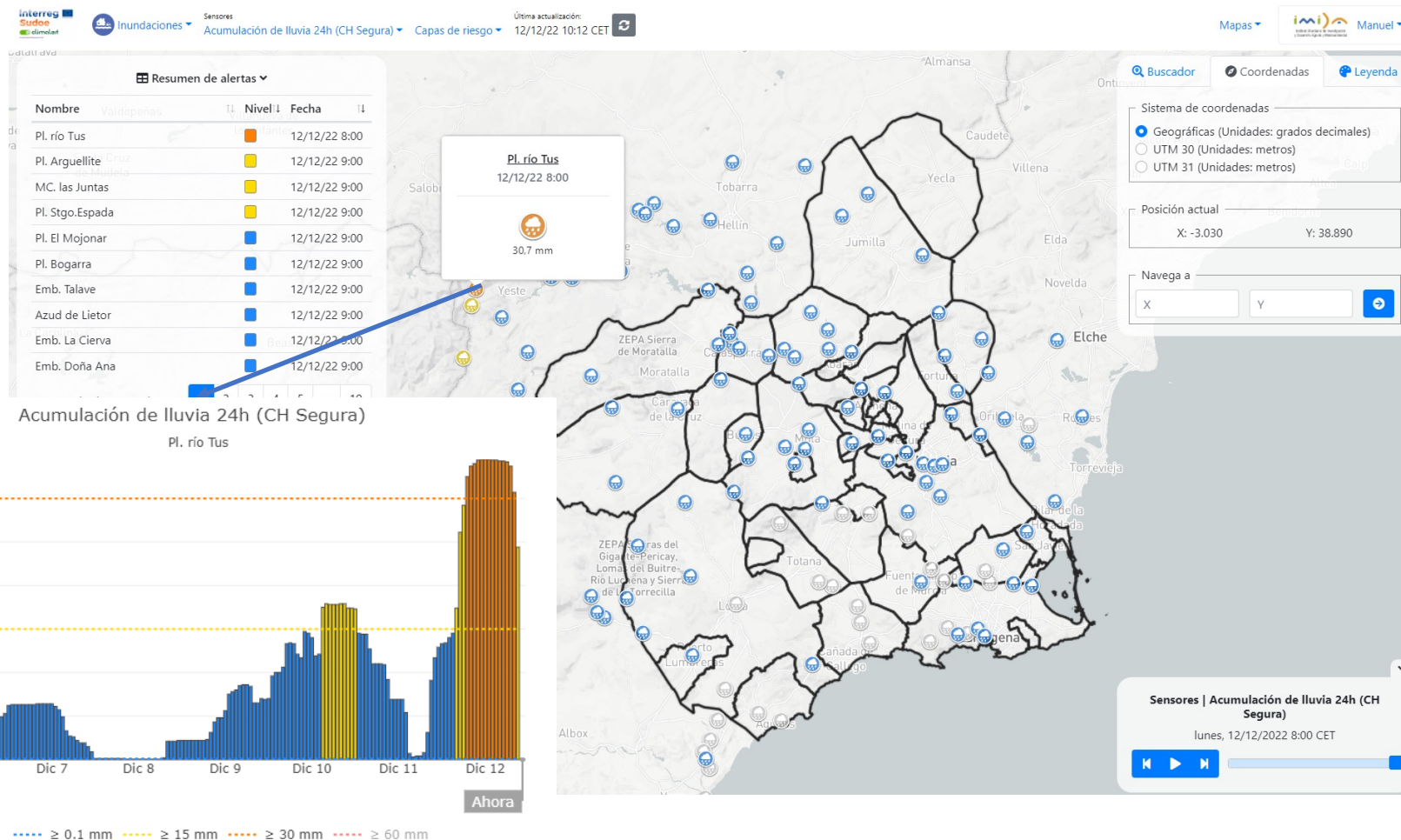
Ejemplo de proveedores de datos

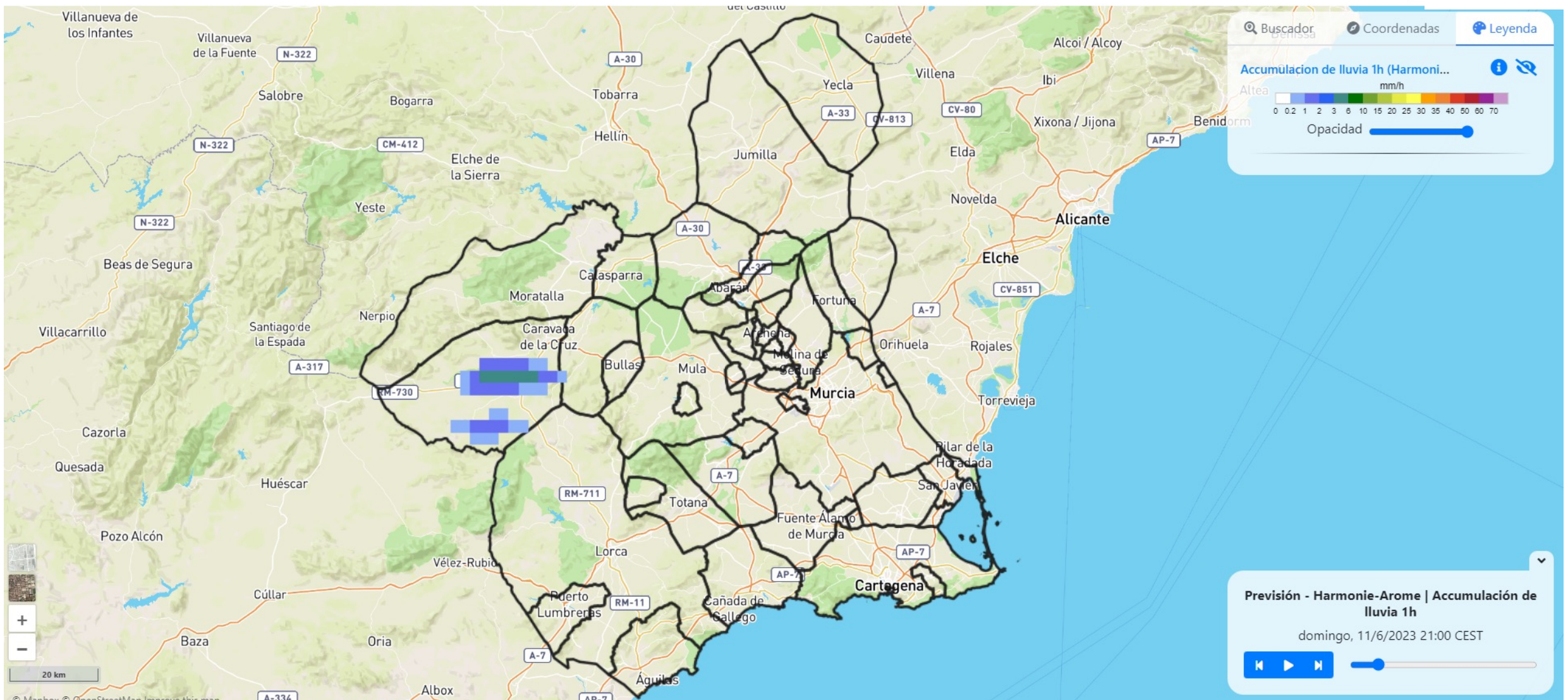


Tecnologías utilizadas en la plataforma

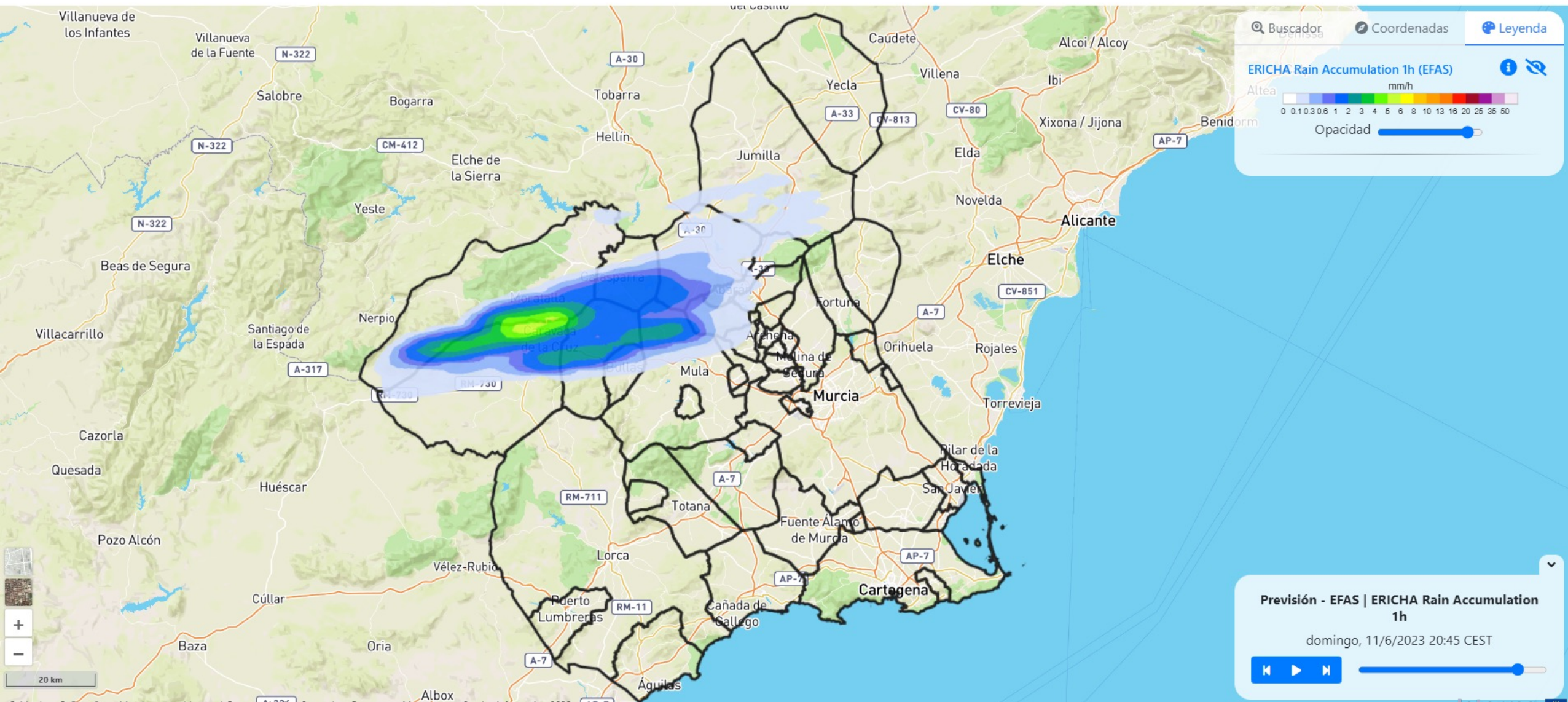


Tecnologías utilizadas en el Data Hub

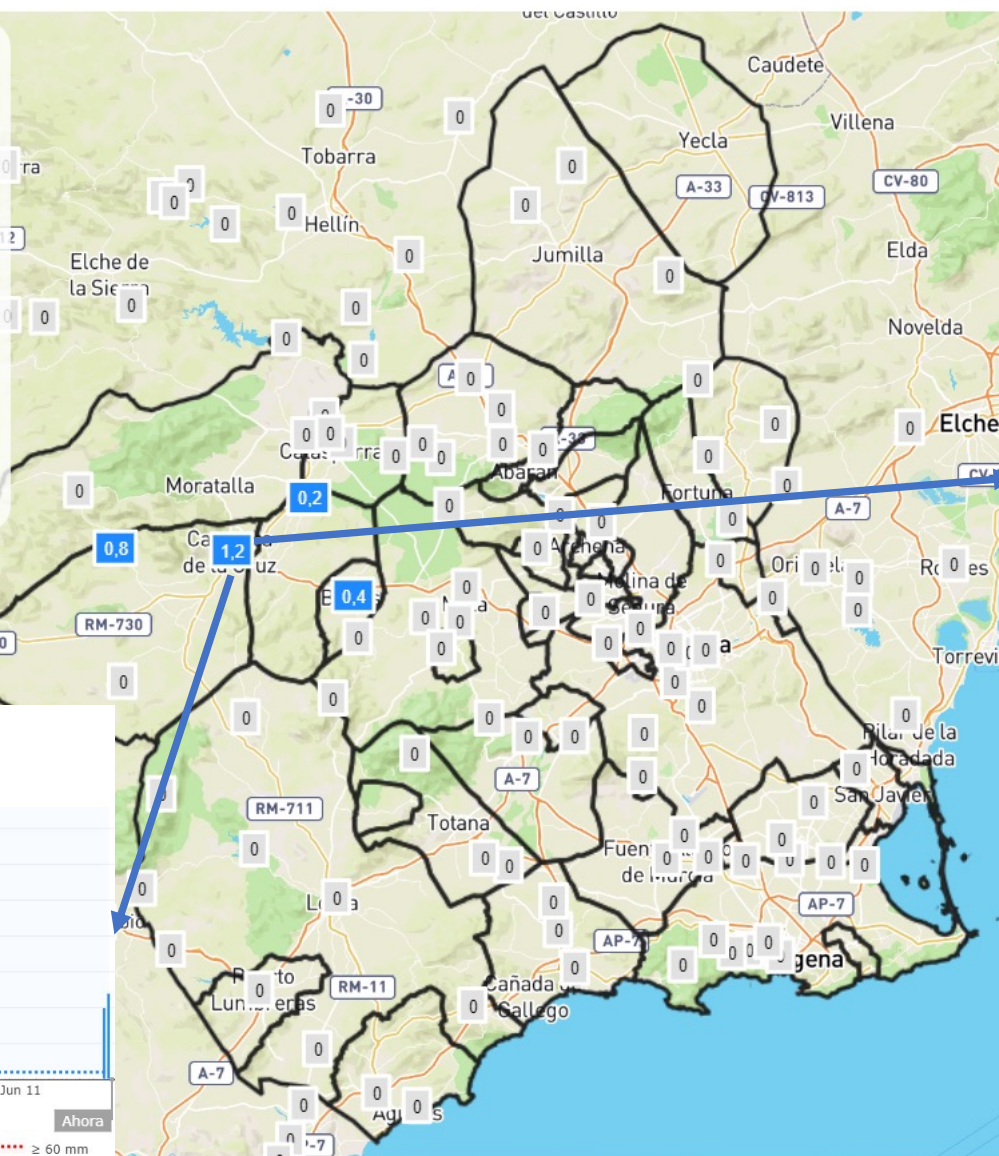
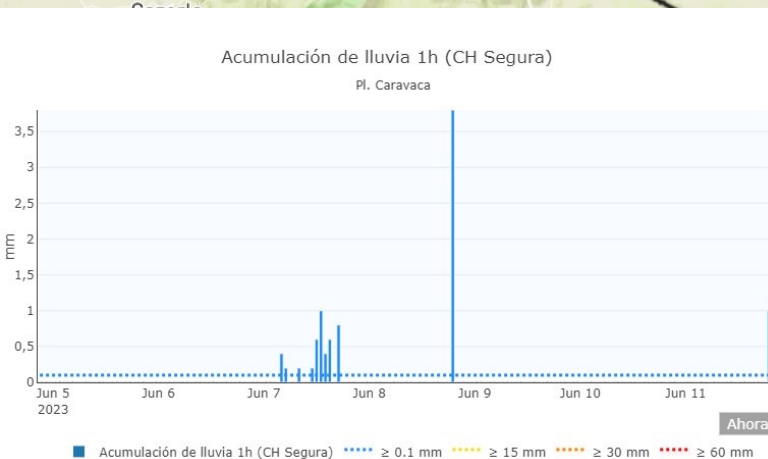
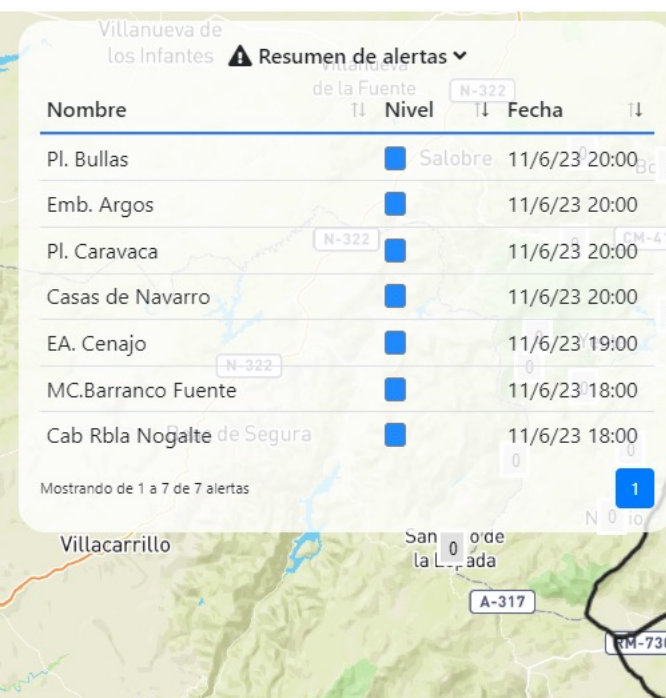




Expected rainfall (mm) on 11/06/2023



Observed rainfall (mm) on 11/06/2023

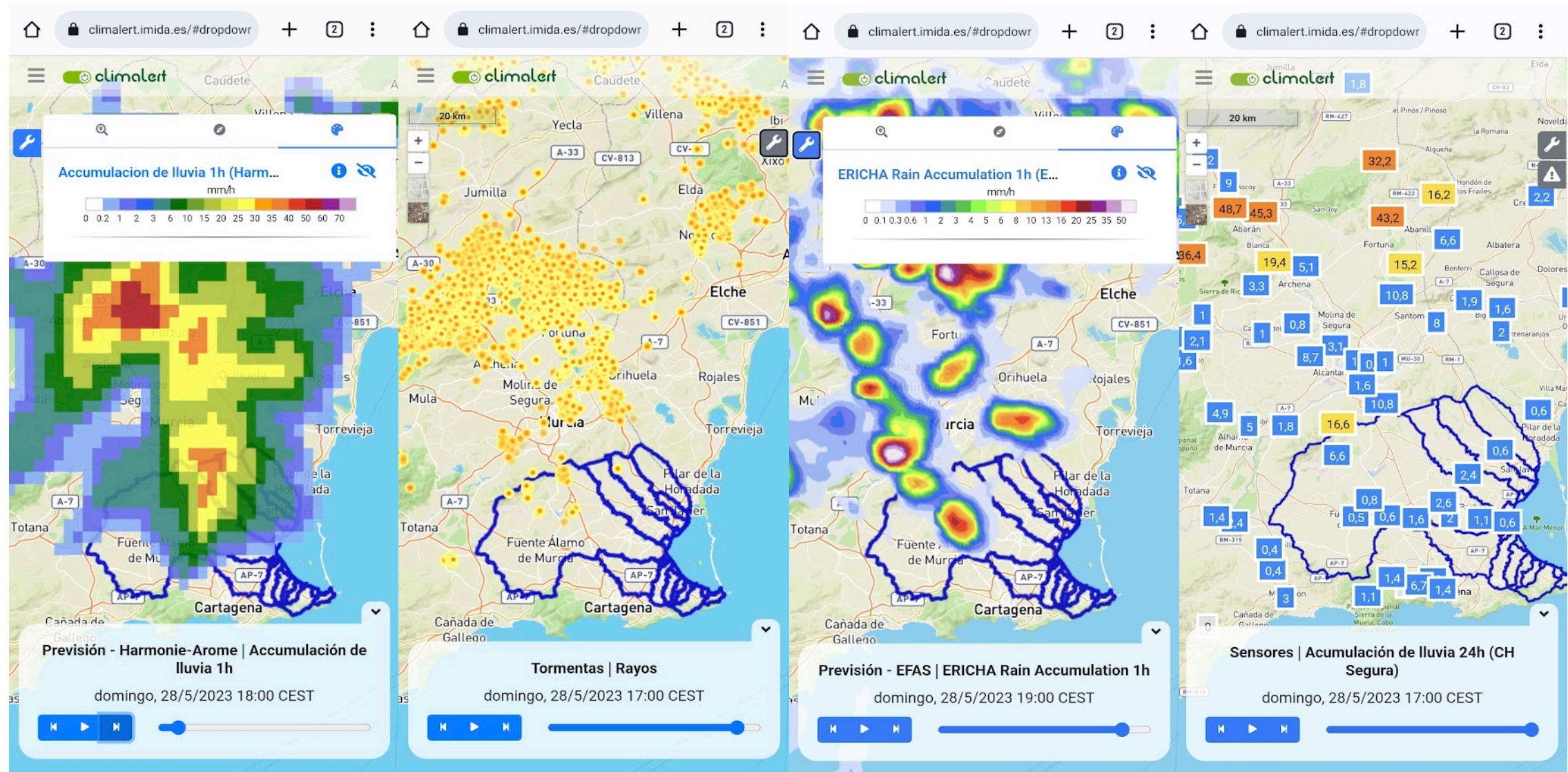


Sensores | Acumulación de lluvia 1h (CH Segura)

domingo, 11/6/2023 20:00 CEST



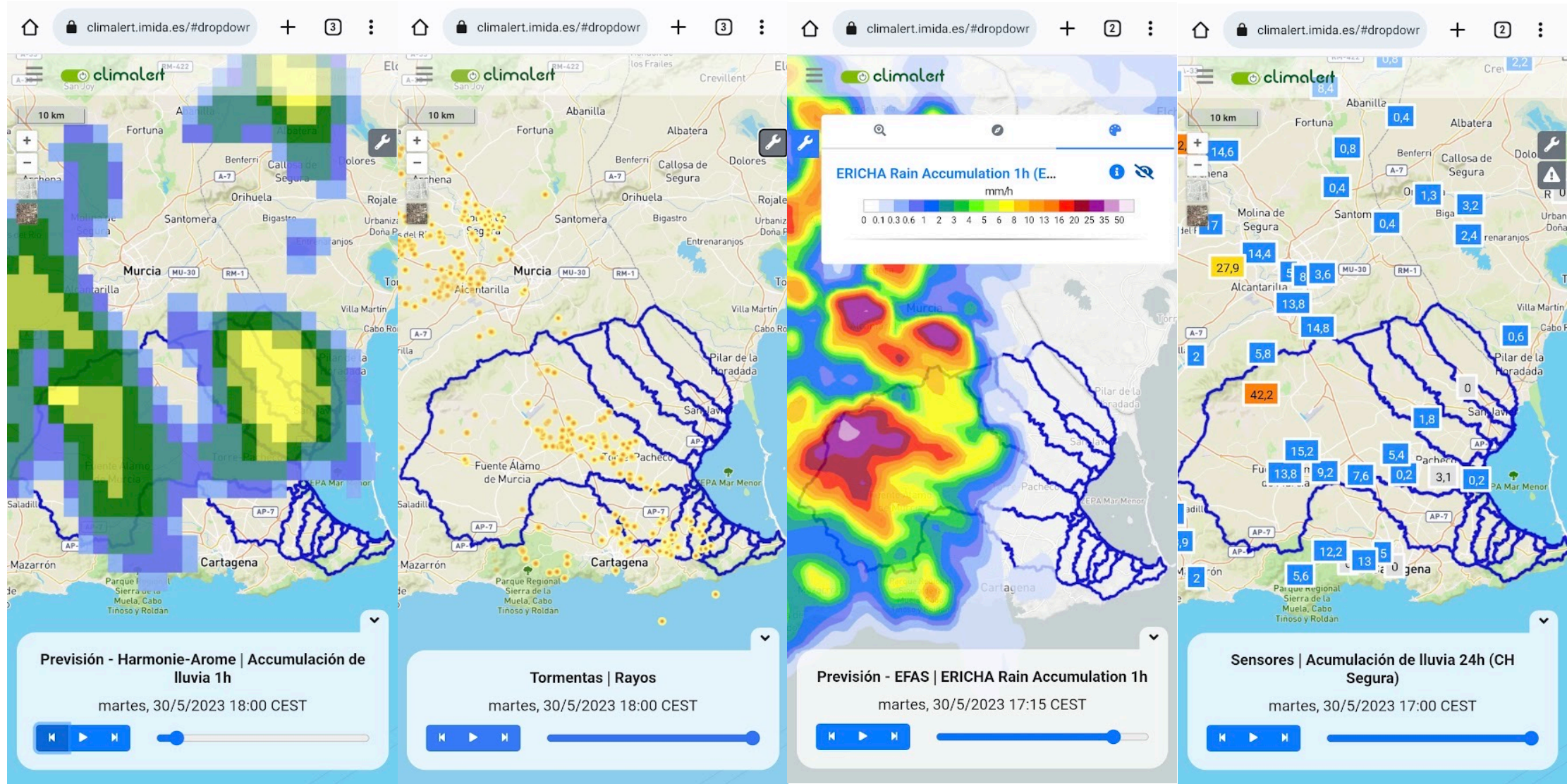
ClimAlert Platform applications for monitoring heavy rains

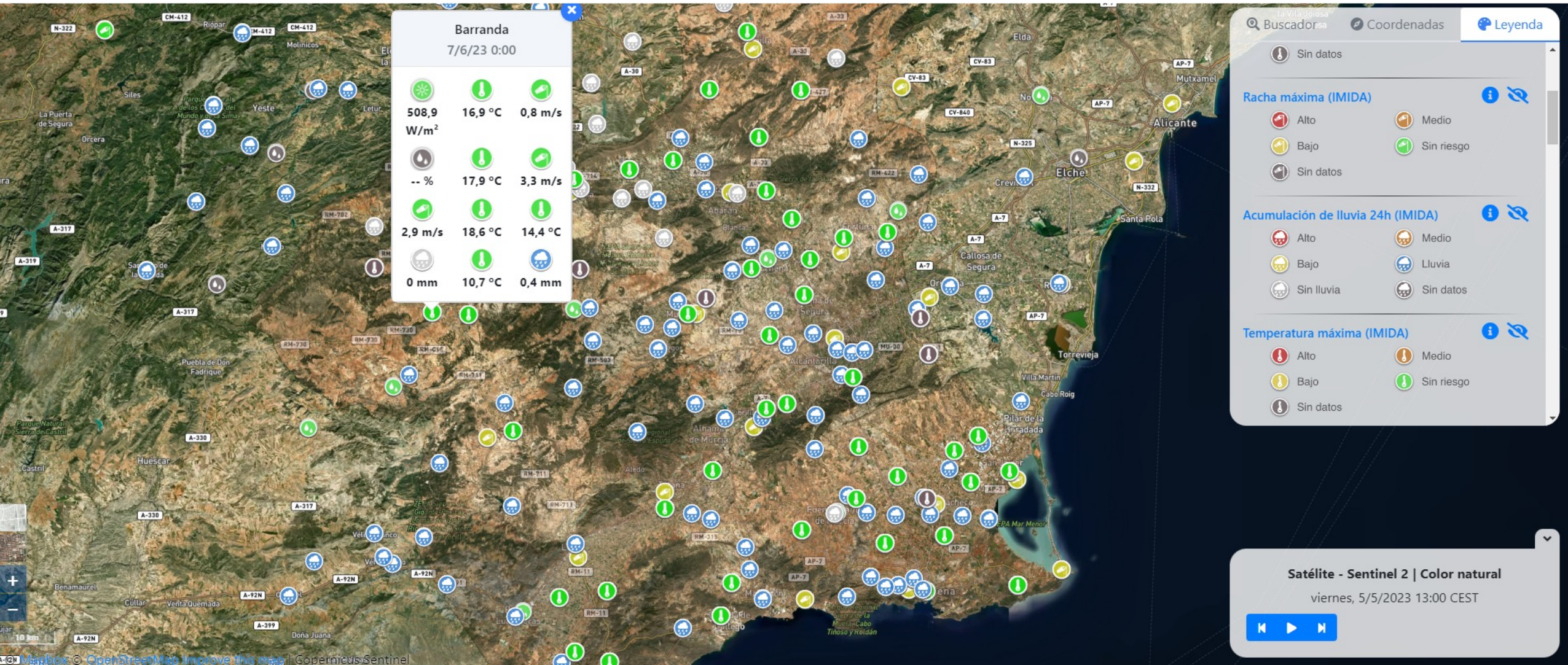


Predicted and observed rainfall (mm) on 5/28/2023

ClimAlert Platform applications for monitoring heavy rains

Predicted and observed rainfall (mm) on 5/30/2023





Configuration of alert system thresholds

Customized notifications per user

Peligro: Inundaciones
Producto: Acumulación de lluvia 24h (CH Segura)

Elemento	Condición	Umbral actividad	Umbral bajo	Umbral medio	Umbral alto
Rbla. Albuñón	Mayor o igual	0,1 mm	15 mm	30 mm	60 mm
Albuñón (Campana)	Mayor o igual	0,1 mm	15 mm	30 mm	60 mm
Albuñón(El Estrecho)	Mayor o igual	0,1 mm	15 mm	30 mm	60 mm



28/5/2023 domingo, 28 de mayo

Le informamos que se ha alcanzado la siguiente alerta:

Producto: Acumulacion de lluvia 24h (CH Segura)
Tipo: OBSERVATION
Nivel: 4
Umbral: 60 mm
Valor: 60,2 mm
Fecha: 28/05/2023 19:00

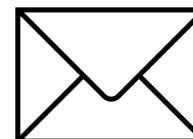
19:26

Different alert levels per product

Umbrales por producto

Peligro: Olas de frío
Producto: Temperatura Mínima (IMIDA)

Elemento	Condición	Umbral bajo	Umbral medio	Umbral alto
Abanilla	Menor o igual	-1 °C	-4 °C	-8 °C
Aguilas	Menor o igual	-1 °C	-2 °C	-3 °C



12/2/2022

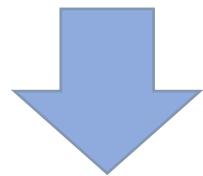
Le informamos que se ha alcanzado la siguiente alerta:

Producto	Tipo	Nivel	Umbral
Temperatura Mínima (IMIDA)	Observación	1	-1 °C

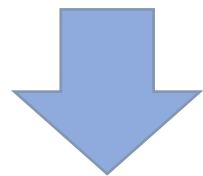
Con las siguientes afectaciones:

Nombre	Valor	Fecha
Miraflores	-1,72 °C	12/02/2022 00:00
Yecla-Las Moratillas	-2,555 °C	12/02/2022 00:00
Barranda	-2,69 °C	12/02/2022 00:00
El Chaparral	-2,71 °C	12/02/2022 00:00

observation+ hazard forecast+ vulnerability data



flood impact forecasts



IMPACT OF FLOODING SUBCATCHMENTS
IMPACT ON RIVER NETWORK
IMPACT OF URBAN AREAS



5-DAY FLOOD FORECAST
SHORT-TERM FORECAST
SUMMARY 24 (HISTORICAL)

WARNINGS 5 DAYS IN ADVANCE

EDERA Platform

Resumen de la previsión de inundaciones (0-120h)

Alertas oficiales (1)

Avisos oficiales

Capas meteorológicas (1)

Acumulación de precipitación prevista

Capas de impacto de inundaciones repentinas (1)

Impacto inundaciones repentinas en las subcuencas

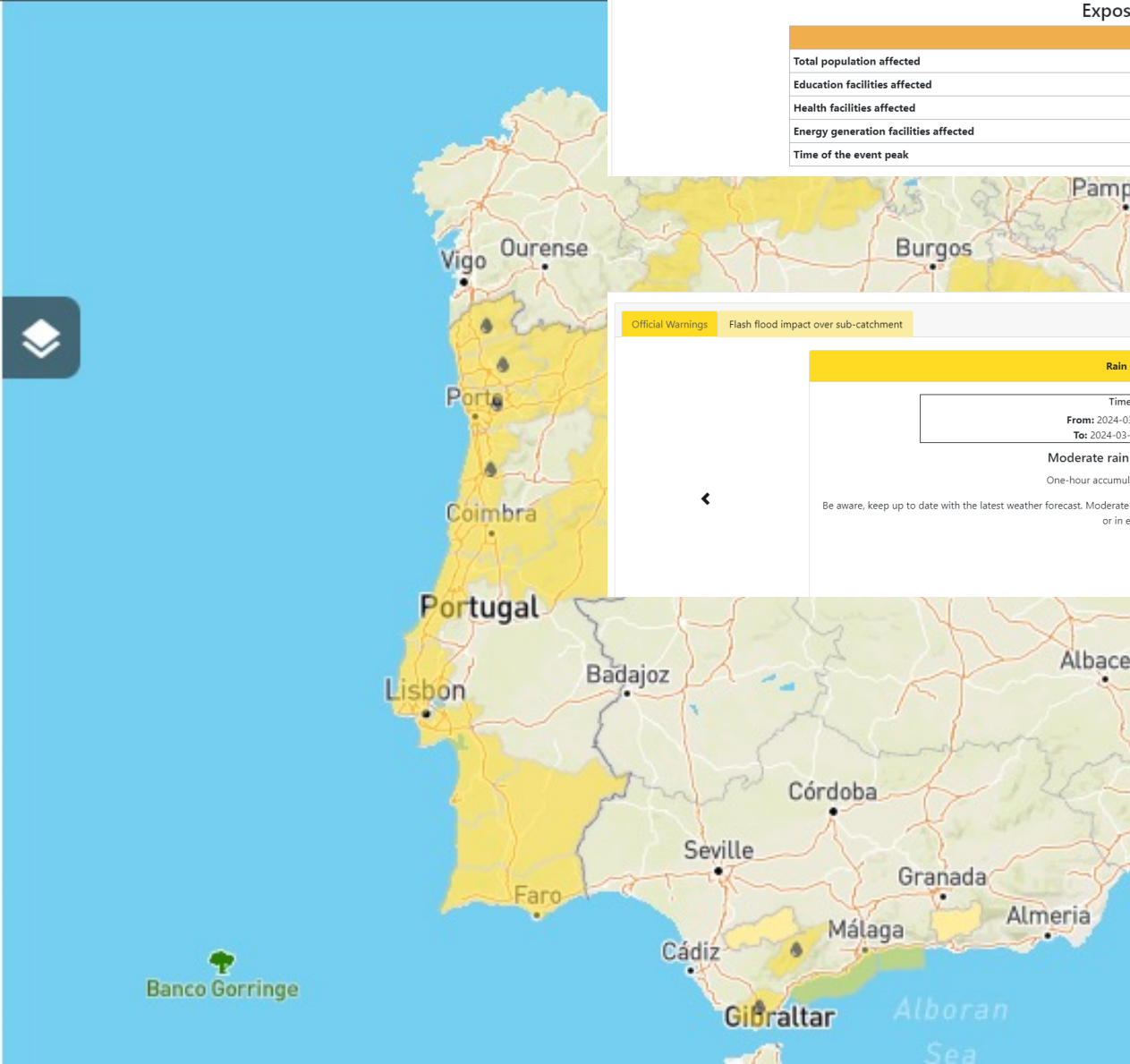
Storm Impact

Previsión de inundaciones repentinas a corto plazo

Resumen diario de inundaciones repentinas

Capas estáticas

Exposición (1)



Official Warnings

Flash flood impact over sub-catchment

Impact matrix

	Low Exposure	Medium Exposure	High Exposure
High Likelihood			
Medium Likelihood			
Low Likelihood	✓		

Exposure information

	#
Total population affected	140
Education facilities affected	
Health facilities affected	
Energy generation facilities affected	
Time of the event peak	2024/03/30 05:00:00

OFICIAL WARNING (AEMET)
IMPACT WARNING EDERA

Official Warnings

Flash flood impact over sub-catchment

Rain in Grazalema

Time & Duration

From: 2024-03-30 23:00:00+00 UTC

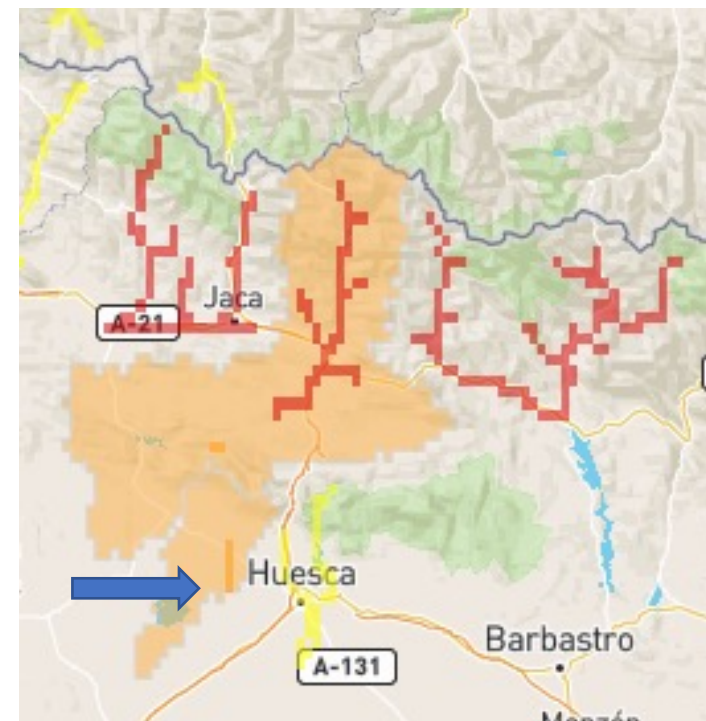
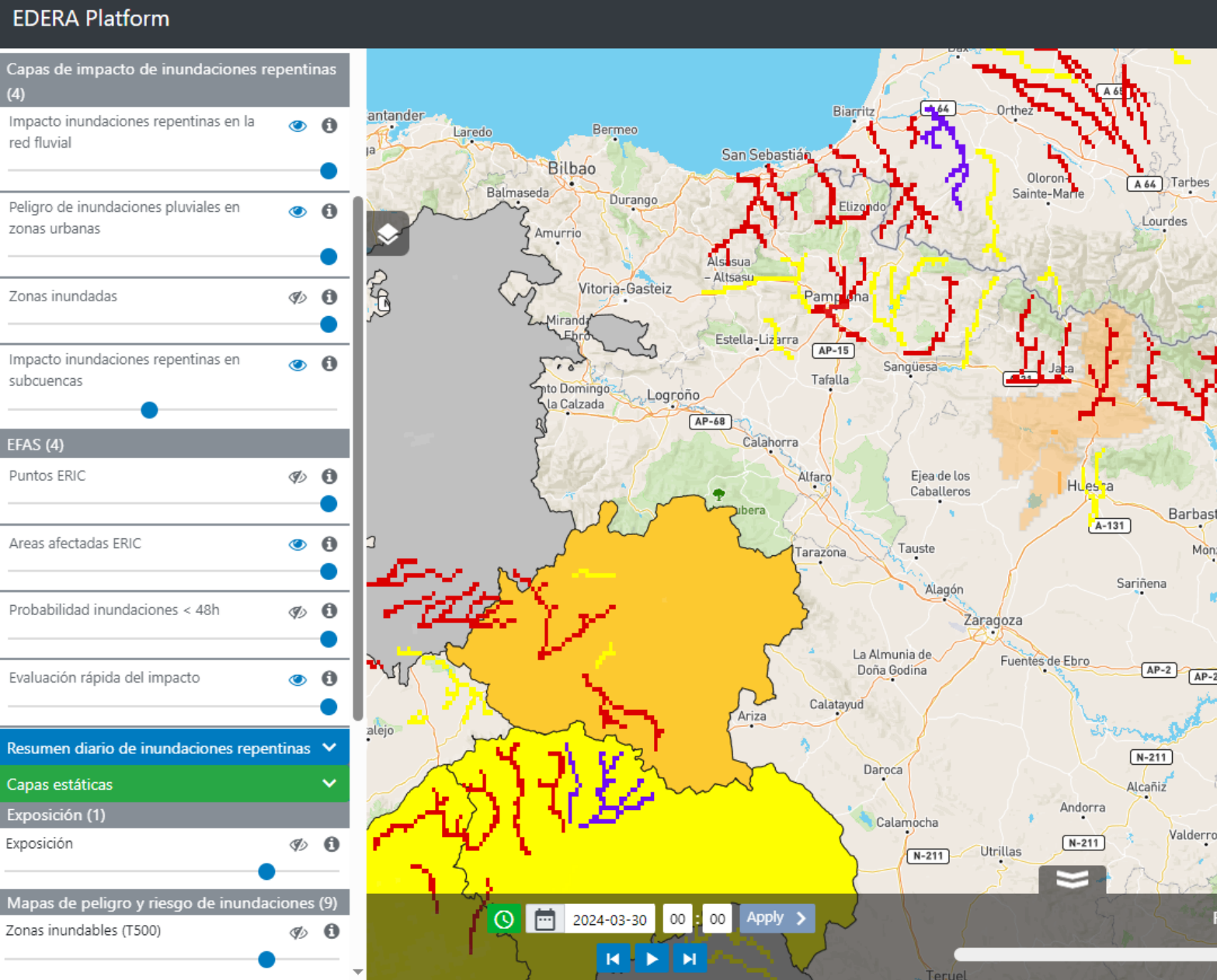
To: 2024-03-31 09:59:59+00 UTC

Moderate rain warning. Grazalema

One-hour accumulated precipitation: 20 mm.

Be aware, keep up to date with the latest weather forecast. Moderate damages to people and properties may occur, especially to those vulnerable or in exposed areas.

Are EDERA and EFAS river network impact conditions complementary?



EDERA Platform

Resumen de la previsión de inundaciones (0-120h) ✓

Storm Impact ▼



Previsión de inundaciones repentinas a corto plazo ✓



Resumen diario de inundaciones repentinas ▲





HAVE A GOOD HISTORICAL ARCHIVE



Capas meteorológicas (3)



Acumulación precipitación (24h)  

Zonas inundadas  



Acumulación lluvia 24h AEMET+SYNOP  



Capas de impacto inundaciones repentinas (2)



Impacto inundaciones repentinas en la red fluvial 24h  



Impacto inundaciones repentinas en las subcuencas  

EFAS (4)

Puntos ERIC  

Areas afectadas ERIC  

Probabilidad inundaciones < 48h  

Evaluación rápida del impacto  

Capas estáticas ▼

